

*Taz & Pestouille*  
*A la Recherche de l'Inestimable*



*« Quand le voyage initiatique devient un jeu d'enfant »*

**Prix 2015 du Meilleur Spectacle**  
décerné par le jury des enfants du « FestiMômes » d'Hardelot

**Pour tout public, à partir de 7 ans**

« Taz & Pestouille, à la Recherche de l'Inestimable »

*Taz et Lilou la Pestouille, deux petits korrigans, minuscules créatures imaginaires, se retrouvent au fond d'une immense malle – grenier. Ils embarquent tout le public à revivre avec lui leurs cinq voyages féeriques et initiatiques faits de rêve, d'humour et d'émotion et découvrir ensemble le pays merveilleux absent de tous les planisphères : l'Amour.*

Auteur : Myriam Vanhonnacker

Direction d'acteurs : Hervé Morthon

Comédiens : Marie Vanhonnacker et Thomas Tettamanzi

Son et Lumières : Alain Damet



Spectacle soutenu par  
la MJC de Montluçon, le Festi-Mômes d'Hardelot (62), la MJC de Persan (95),  
le Théâtre de Moulins, et le Conseil Départemental de l'Allier.

## ❧ NOTE D'INTENTION ❧

La compagnie Lilou propose depuis 2005 différentes formes de spectacles, sur un travail théâtral sensible au contenu littéraire, en s'interrogeant sur la forme et l'esthétique.

La compagnie Lilou a développé sa notoriété en France et à l'international, grâce à la justesse et la qualité de ses 7 spectacles de rue, d'extérieur, de salles.

Fort de sa première expérience avec « *Les fabuleuses histoires de Lilou, la Pestouille* », l'équipe a voulu créer un nouveau spectacle familial. En effet avec ce premier spectacle en salle, créé en 2010 et aujourd'hui encore en tournée, nous avons eu le plaisir de rencontrer des centaines, des milliers d'enfants et d'apprendre à mieux les connaître.

Une volonté de notre part, mais aussi une attente de la plupart des spectateurs et programmeurs de salle et/ou de festival qui ont été charmés par notre première création.

L'idée est donc de garder ces personnages complices et touchants : Taz et Pestouille. De continuer à promouvoir la finesse de la langue française, comprise par les enfants et à laquelle parents et enseignants sont très sensibles. Par le rire et l'émerveillement, emmener le public dans un conte philosophique.

Notre plaisir d'artiste est celui du jeu et de la transmission. Nous souhaitons être des passeurs de rêves, d'imaginaire qui nous grandissent et nous préservent.



## Synopsis

---

Tantôt moqueurs, tantôt querelleurs, mais toujours complices Taz le Yo et Lilou, la Pestouille se retrouvent au fond d'une immense malle - grenier.

Dans ce monde mystérieux et encombré d'objets oubliés, le vase des chimères se brise, libérant une carte énigmatique qui mène à la découverte de l'Inestimable.

Ce voyage initiatique prend la forme d'un jeu d'enfant : babioles et fanfreluches se transforment pour nous accompagner dans un univers où l'imagination n'a plus de limite.



## Principes de mise en scène, objectifs, notre propos artistique

---

Notre objectif est de faire du voyage initiatique un **jeu d'enfant**, construit autour d'un texte **drolé** et **poétique** à la fois.

**Attractive** et **interactive**, chaque scène peut être comparée à un **engrenage de disciplines** : musique, chant, danse, marionnette, théâtre d'ombre et jeu ; donnant au spectacle fluidité et surnaturel. Une **bande son** vient souligner des moments de jeux plus dynamiques ou plus spectaculaires. Des **chants**, et **comptines** sont également interprétés par les comédiens.

Une attention toute particulière est apportée à la **qualité de la langue**. A travers tous nos spectacles nous nous efforçons de la promouvoir, c'est pour nous une véritable mission dans le domaine de la culture française.

**Spectacle familial** : pour les parents, c'est une œuvre philosophique et humaniste, pour les enfants dès 6-7 ans un récit de voyages extraordinaires.

Avec ce nouveau spectacle « Taz et Pestouille à la recherche de l'Inestimable », nous traitons des sentiments de **solidarité**, de **fraternité**, d'**entraide**, mais aussi et surtout une valeur de vie : **l'Amour**.



### **Le résumé de l'histoire**

---

Taz et Lilou la Pestouille sont deux petits korriganes, minuscules créatures imaginaires vivant dans les sous-bois. La mise en dimension est amenée par le décor, Lilou est au fond d'une malle. Taz la rejoint par un trou de souris. Et d'un tour de magie dont elle a le secret, tout le public est dès le début, mis aux dimensions. Commence alors le récit de leur aventure. Ces deux adolescents téméraires découvrent une carte indiquant un trésor nommé « l'inestimable ».

Ayant invité les enfants à les rejoindre par le truchement de l'imagination, ils refont avec eux, ce voyage initiatique.

Cinq grands moments vont marquer ce cheminement, un curieux village, un désert, un envol au-dessus de l'eau, une chute au fond d'une grotte et pour finir la traversée en radeau d'un océan. Après toutes ces épreuves, traitées de façon ironique, joyeuse et poétique, après la rencontre de drôles de personnages jalonnant les différents moments de ce voyage, le but est atteint, l'inestimable se dévoile sous leurs yeux : l'amour de leurs proches.

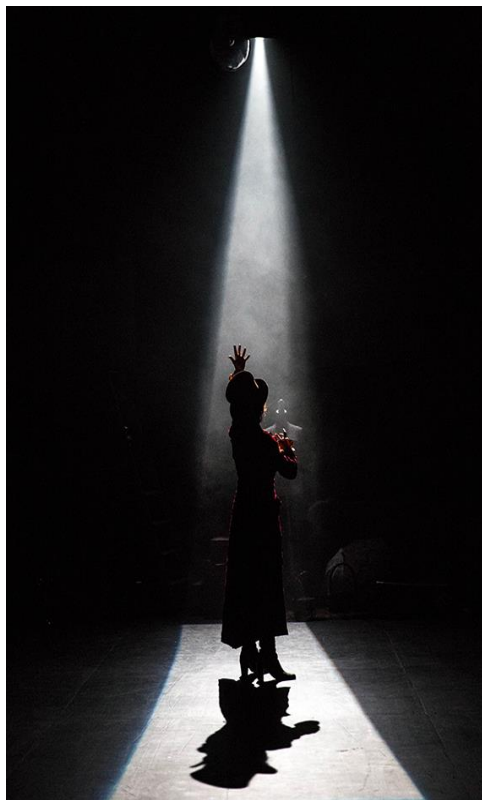
Durée : 55 minutes



## Scénographie

Le dispositif scénique est l'intérieur d'une vieille malle-grenier, donnant l'échelle des personnages.

Le contenu de celle-ci est à l'image des greniers de grands-mères, tout un matériel hétéroclite s'y trouve : miroir, paniers d'osier, petites malles, jumelles, planisphères, vieilles cartes, tableaux, mannequin, cages à oiseaux, valises, caisses, planches, tableaux de portraits de leurs ancêtres etc....



### *Pourquoi ce décor ?*

Le grenier représente un **lieu secret**, un univers où l'imaginaire bat son plein, où petits comme grands nous trouvons mille bonheurs à fouiner. Les Korrigans étant tout petits, installer les comédiens à l'intérieur d'une malle de cette taille, donne une **échelle** et entraîne le public directement dans **l'univers de nos personnages**.

Les Korrigans (comme beaucoup d'humains) sont très conservateurs, ils adorent l'inutile car pour eux tout peut servir un jour. Ils engrangent multitudes d'objets des plus hétéroclites. Cette malle-grenier représente ce capharnaüm, permettant d'une manière pragmatique aux acteurs de puiser accessoires, draps, masques, costumes et marionnettes dans des malles de voyage et des caisses de toutes sortes, elles-mêmes utilisées de diverses manières...



## LES PREMIERS RETOURS



Magnifique présentation.  
Coffre imaginaire magique - Avec de très bons  
acteurs. Bonne continuation par la suite.  
Merci pour nos enfants.

C'est magnifique ce que vous faites.  
Continuez ainsi. Vous êtes merveilleux.  
Vous trouvez ~~est~~ des beaux partenaires.  
Je vous encourage pour la suite.  
Bonne continuation à vous. *Cassandra*

Vous êtes pleins d'imagination  
et ~~ça~~ c'était joli.

*Calia* au magasin sans demain.

Merci pour ce merveilleux spectacle.  
Je ne vous suis pas depuis longtemps, depuis Audeas  
et je ne regrette rien. Plein de magie dans les yeux  
de mon fils. Bonne continuation  
*Cécile BOURDEAU*



Sur les réseaux sociaux :

« Superbe univers pour  
petits et grands à  
consommer sans  
modération ! »

« Une très belle heure  
passée en votre compagnie.  
Mon fils de 7 ans a  
beaucoup apprécié et  
même ma fille de 15 mois a  
été réceptive et  
participative. »

« Merci pour votre joie,  
votre univers qui nous fait  
oublier tout le reste »

Bravo pour ce très beau  
spectacle ! Bon vent pour le  
lieu . porter longtemps.

très bon spectacle, un sujet d'aventure  
très bien choisi, un beau duo. Peut être mettre  
un autre acteur pour faire les personnages  
secondaire. Le décors très jolie. ~~Et~~ ainsi que  
d'ampoule qui s'illumine quand une idée est  
nuevenue. Les costumes sont très joli. De plus le  
spectacle est très attrayant, on est vite ~~imp~~ <sup>imp</sup>regné  
dans l'histoire. Enfin, pour ~~les~~ certaines références  
c'est très bien. Bonne continuation

MÉRCI pour se Très Beau  
spectacle  
*tom 5 ans 80020*

Cette fois encore un voyage au pays du fabuleux...  
Mille merci Céline  
Y'ai adoré... Merci Capucine.

Bravo pour ce merveilleux spectacle vous êtes magnifiques  
je vous adorent BONNE chance à vous ♡♡  
(les décors, costumes, textes) ♡

Norah Mano

Un spectacle dynamique, enjoué, bien rythmé. Un texte vraiment  
bien écrit, un vrai poème ! Accessible aux enfants avec une profondeur  
de texte pour les adultes. Congrats à ce spectacle !

Nicolas

Zoé, 6 ans, a dit : "c'était magnifique" "le rigolo" →

A 40 ans, me voilà, grâce à vous et à votre talent,  
replongée dans une aventure des romans de Jules Verne  
que j'aimais tant dans ma jeunesse... Merci !

Valérie - Avignon

J'ai très bien aimé merci pour ce  
spectacle

Ran Taz & Pestouille



Superbe interprétation  
Un régal merci

Patrice

Nous avons passé un excellent moment.  
Les acteurs sont captivants - Merci

ça ma bien plu et c'est  
Taz & Pestouille  
est très bien

Bon moments passer en famille... entendre  
les rires de nos enfants, qui de plus merveilleux.  
Un Grand Bravo... Bonne continuation!

"le plus de l'opéra" Nalla →



## Le théâtre s'ouvre aux enfants



- Philippe BIGARD

Ouverture. La saison culturelle 2016-2017 de Moulines propose une grande nouveauté : des spectacles pour le jeune public, ouvert à tous, en plus de ceux qui sont programmés pour les écoles. Comme pour les grands, « une ouverture de saison » a eu lieu hier avec la Compagnie Lilou qui a émerveillé près de deux cents enfants (et deux cents parents !) La classe musique de Moulines (Cham) et l'association Cirkédélec avaient « chauffé » l'ambiance. Un goûter a ensuite été servi.

## Deux korrigans enchantent l'Agora

Publié le 09/11/2016



Taz et Pestouille étaient sur scène dans un décor hors du commun. © Debowski Patrick

Taz le Yo et Lilou la Pestouille, deux korrigans, ont conquis à la fois un pays fabuleux et les cœurs d'un public qui a suivi les créatures fantastiques campées par Marie Vanhonnacker et Thomas Tettamanzi dans leur voyage initiatique, vendredi à l'Agora.

On a beau être korrigans, on n'en cultive pas moins l'habitude de garder moult objets hétéroclites. Mais, lorsque l'on envisage un voyage que l'on suppose riche en péripéties, il faut s'équiper ! Et, dans le monde des deux créatures, un sac de runes remplace utilement le GPS et un grillon fait office d'alarme ! Quant aux provisions, à base de vers de terre sucrés, elles ont eu de quoi étonner et surtout dégouter les enfants présents qui ont catégoriquement refusé de goûter cette spécialité.

Basé sur un constant principe d'interactivité, le spectacle a permis aux deux complices de susciter de nombreux avis de la part des petits spectateurs. Touché par tant de drôlerie et d'inventivité, le public des deux représentations dont l'une avait attiré 270 enfants des écoles de Pourcheroux et Edith Busseron, est tombé sous le charme de ces aventures féeriques.

## ❧ **CONDITIONS TECHNIQUES** ❧

**Pour salle équipée, disposant d'un équipement technique**

---

### **La troupe, 4 personnes réparties comme suit :**

1 comédienne, 1 comédien, 1 régisseur son et lumière, 1 habilleuse et décoratrice

### **Plateau / Impératifs techniques**

Les dimensions idéales sont de **10 m d'ouverture par 9 m de profondeur.**

Hauteur sous grill : minimum 3 m.

Pour toutes autres dimensions, voir directement avec le responsable technique de la cie pour la faisabilité.

Prévoir un fond noir et deux jeux de pendrillons noirs, implantés le jour même.

### **Matériel technique**

Lumières : cf plan de feu (selon la salle et le budget : l'installation lumière peut être réduite)

Un plan de feu peut être adapté à votre lieu, après réception de votre fiche technique.

Son : prévoir 2 paires de micros d'ambiance + diffusion adaptée en fonction de votre lieu.

### **Installation technique :**

Le prémontage (son & lumières) est à la charge du lieu d'accueil et doit être terminé avant l'arrivée de la compagnie.

### **Montage/Démontage du décor :**

Prévoir que nous puissions décharger le camion sur le lieu même du spectacle.

Temps de montage : décor : 1h, réglage 2h // Temps de démontage : 1h.

Le démontage et le rechargement seront effectués dès la fin des prestations.

### **Loge**

4 chaises et 1 à 2 tables

Un portant pour les costumes ; des sanitaires à proximité immédiate avec lavabo et/ou douche (et eau chaude), wc ; de l'eau, des boissons rafraichissantes, du bon café et quelques grignotages.

### **Hébergement et Restauration :**

L'hébergement est à prévoir pour l'ensemble du personnel (4 personnes), en **deux chambres single et une double.** Les hôtels minimum de 2 étoiles.

Les repas sont à la charge de l'organisateur de l'arrivée au départ de l'équipe. Ils devront être pris au plus près du lieu de spectacle. Les repas devront être variés et copieux.

### **Garage :**

Le véhicule de la Compagnie (Haut. : 2m90, Long. : 7m20, Larg. : 2m) devra pouvoir être garé à proximité immédiate du lieu de montage sur un parking sécurisé

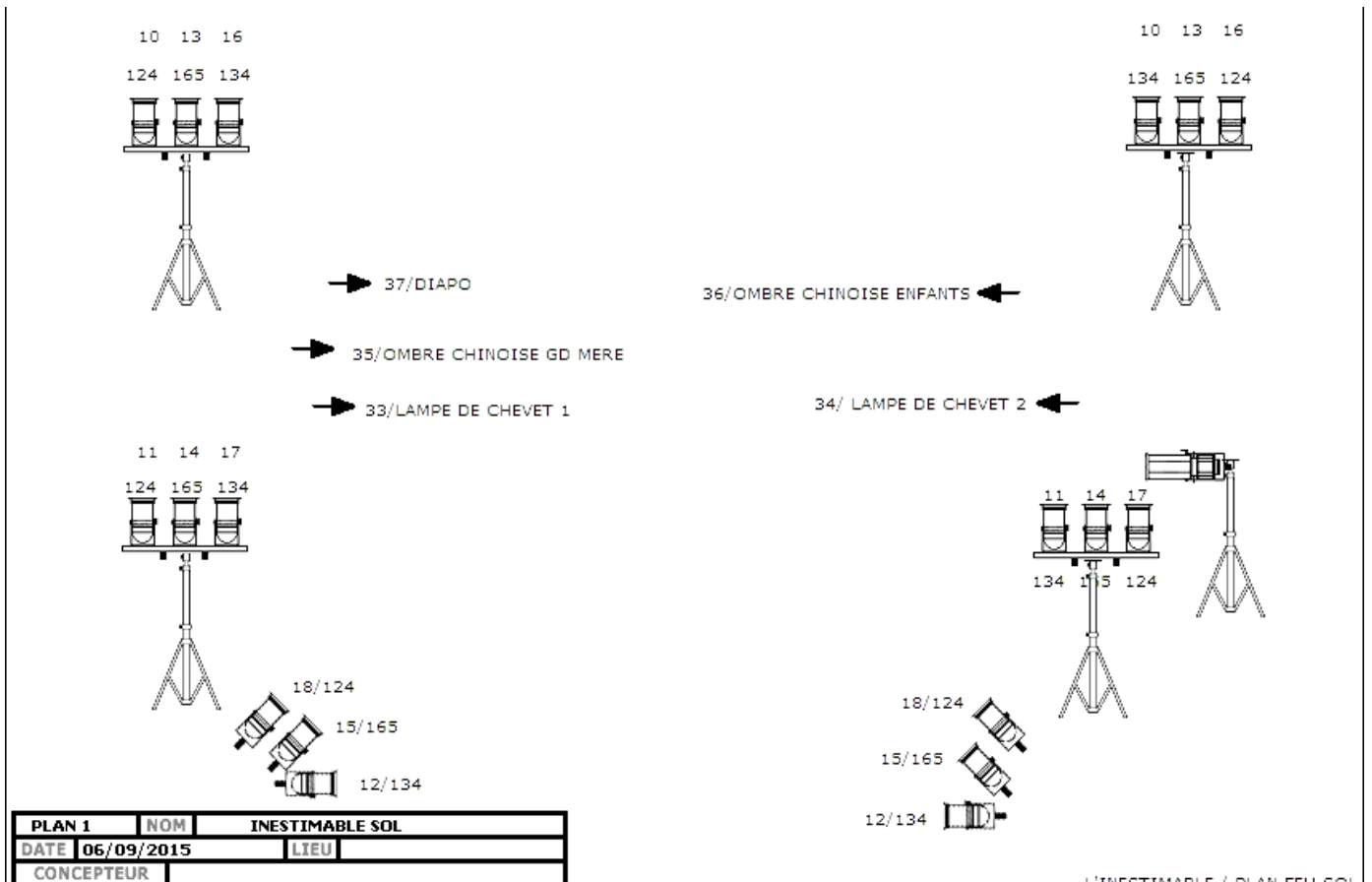
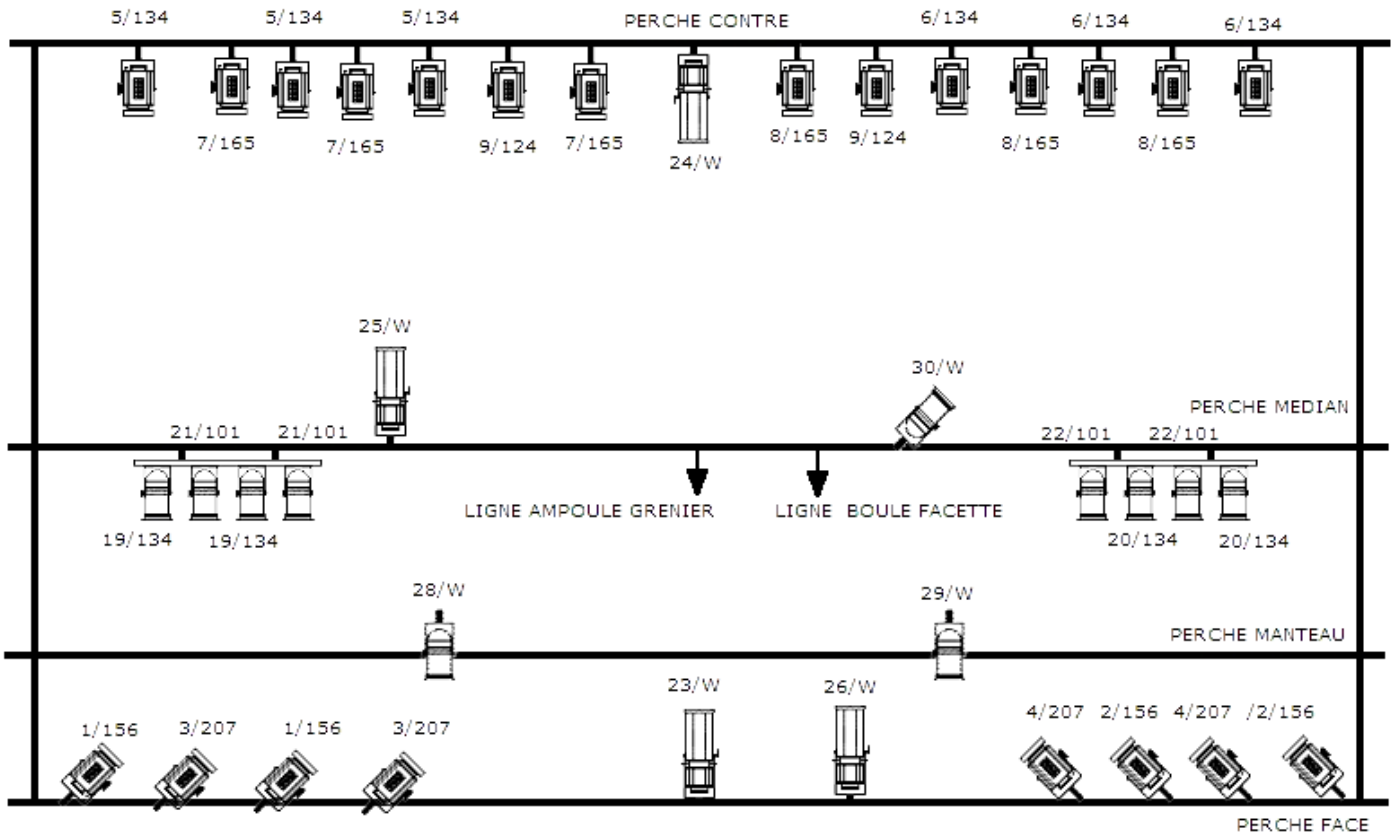
**Tous ces renseignements sont donnés à titre indicatif et peuvent être modifiés pour s'adapter à votre lieu.**

Régie Technique : Alain Damet : 06 61 15 42 99  
Administration, Communication : Marie Vanhonnacker : 06 79 30 02 04

« Taz & Pestouille, à la Recherche de l'Inestimable »

# PLAN DE FEU OPTIMUM

Adaptable en fonction de votre lieu



PLAN 1	NOM	INESTIMABLE SOL
DATE	06/09/2015	LIEU
CONCEPTEUR		

L'INESTIMABLE / PLAN FEU SOL

« Taz & Pestouille, à la Recherche de l'Inestimable »

## ❧ LES TARIFS ❧

2 artistes + 2 régisseurs

### **1 journée :**

Pour une représentation par jour : 1 800€ HT

Pour deux représentations par jour : 2 500€ HT

+ Frais de Déplacements (artistes + matériel) : 0.65€/km HT (au départ de Montluçon)

### **2 jours :**

Pour une représentation par jour : 3 200€ HT

Pour deux représentations par jour : 4 000€ HT

+ Frais de Déplacements (artistes + matériel) : 0.65€/km HT (au départ de Montluçon)

> Ce spectacle est assujetti à la TVA à 5,5%

+ Déclarations et règlements des droits d'auteurs SACEM et SACD.

Nous restons à votre entière disposition pour tout renseignement complémentaire

au tel : 06 79 30 02 04

par courrier : Lilou – 56 r Denis Papin – 03100 MONTLUCON

par Mail : [contact@cie-lilou.fr](mailto:contact@cie-lilou.fr)

